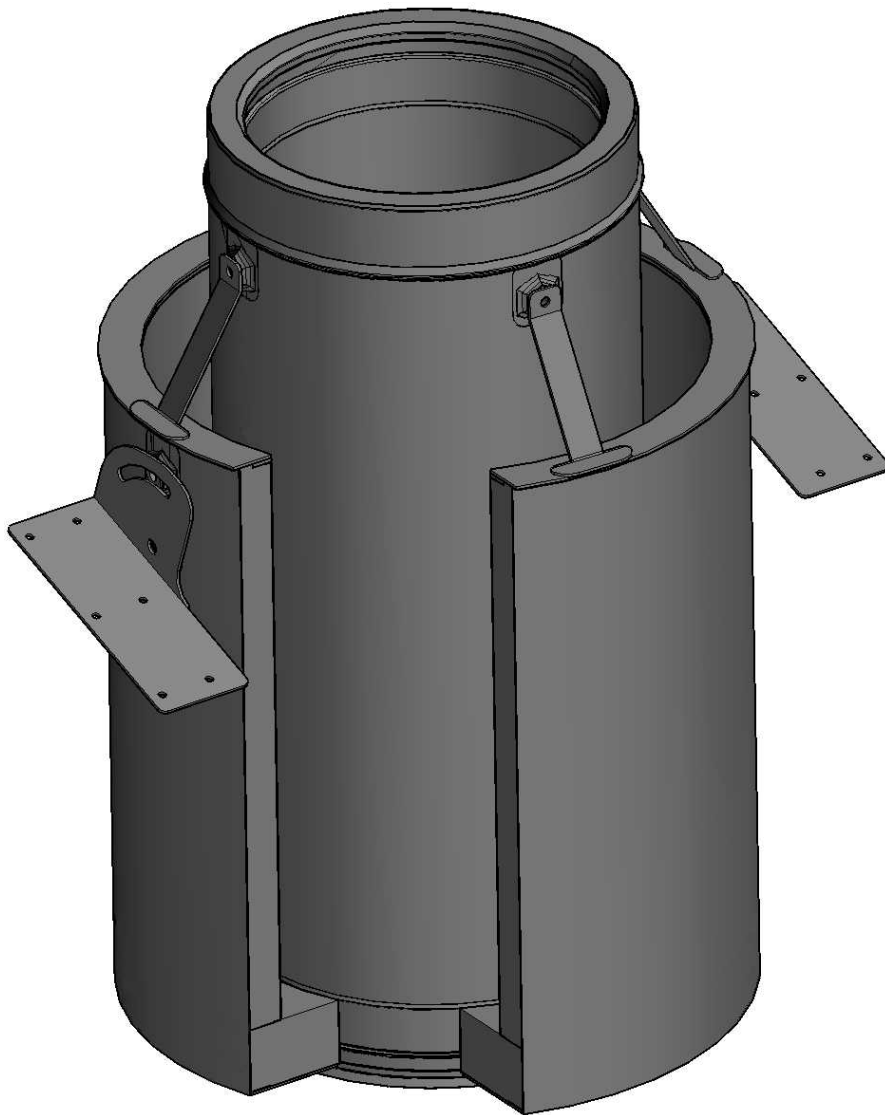


Polymaxacciai



Global solutions for chimneys

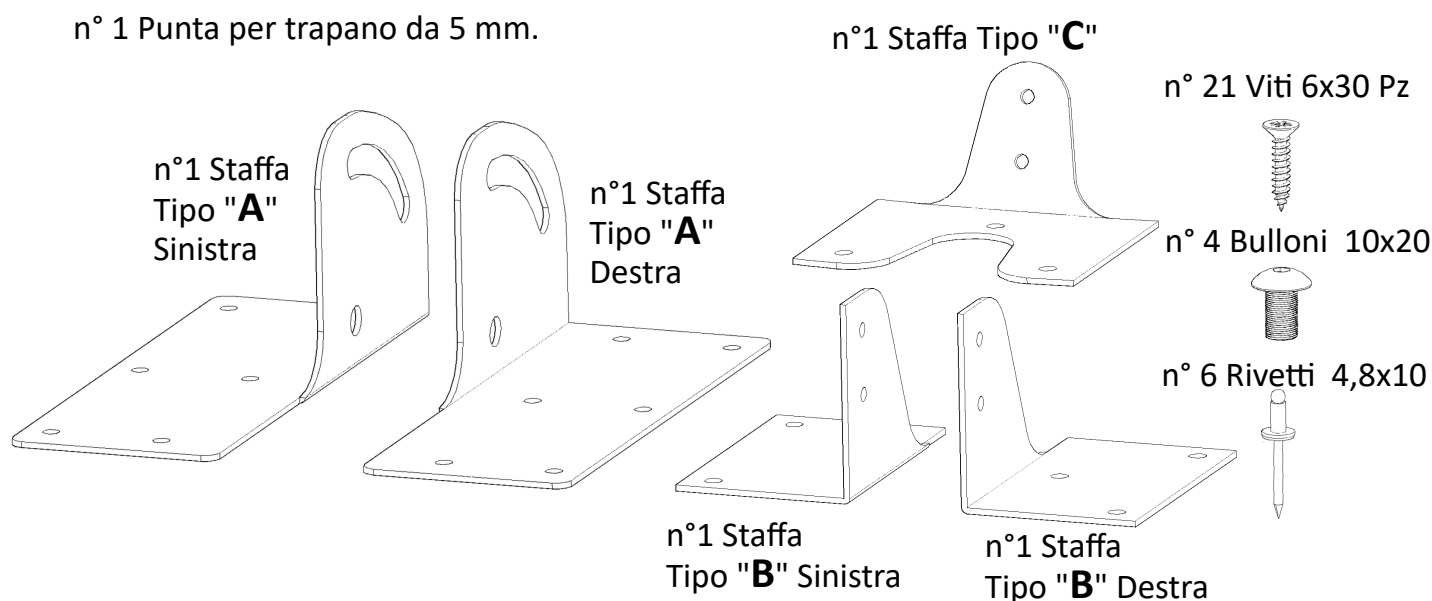
ISTRUZIONI DI MONTAGGIO



GZeRo Supporto Passepartout

Versione 2016 rel.01

Materiale presente nella confezione del Kit di fissaggio del Supporto **GZeRo**



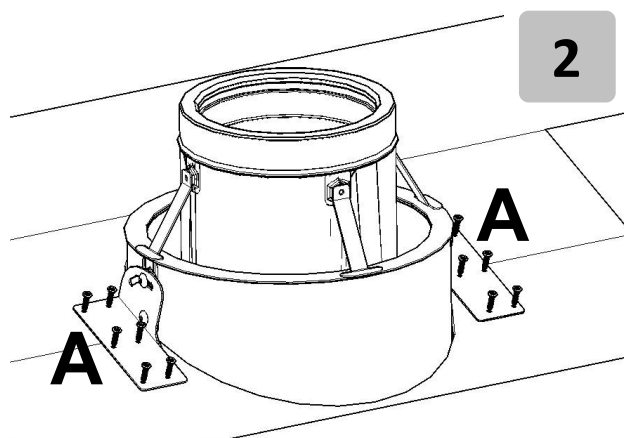
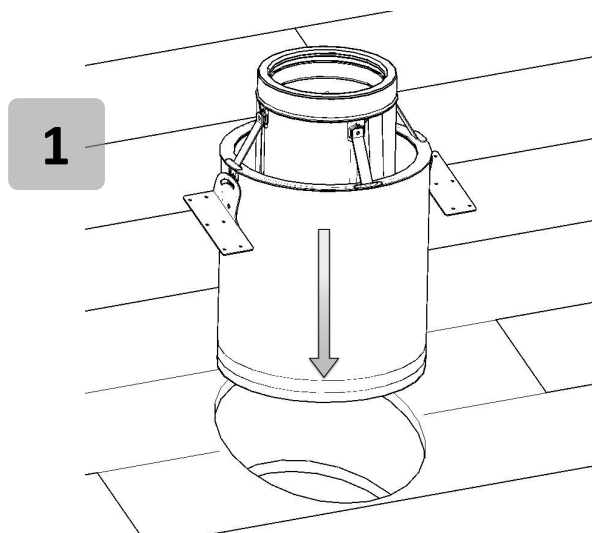
Attrezzatura necessaria:

trapano, cacciavite punta a croce tipo Pz3, chiave a brugola da 6mm, rivettatrice, strumentazione per eseguire il foro sul tetto in legno e livella.

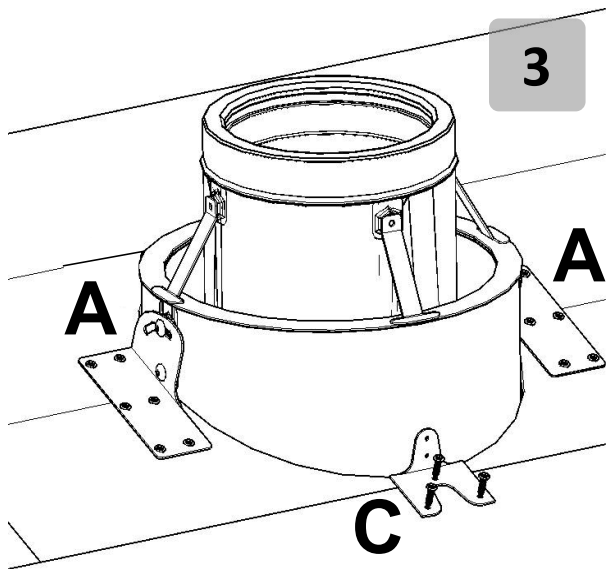
IMPORTANTE: Questo Kit prevede il fissaggio del supporto in un tetto in legno avente il tavolato superiore di spessore minimo 25mm, in buono stato e adeguatamente fissato alla struttura sottostante. In zone particolarmente ventose (es Trieste) si raccomanda di farne richiesta e applicare due staffe tipo "C" in più rispetto allo standard.

Come prima operazione si deve trovare il centro del camino e da quel punto praticare un foro sul tetto il più preciso possibile e a seconda delle misure del **Supporto GZeRo**.

Si inserisce poi il tutto nel foro appena eseguito, avvitare quindi i 4 bulloni 10x20 in dotazione, alle staffe Tipo "A" con il corpo dell'attraversamento senza bloccarli in modo definitivo.



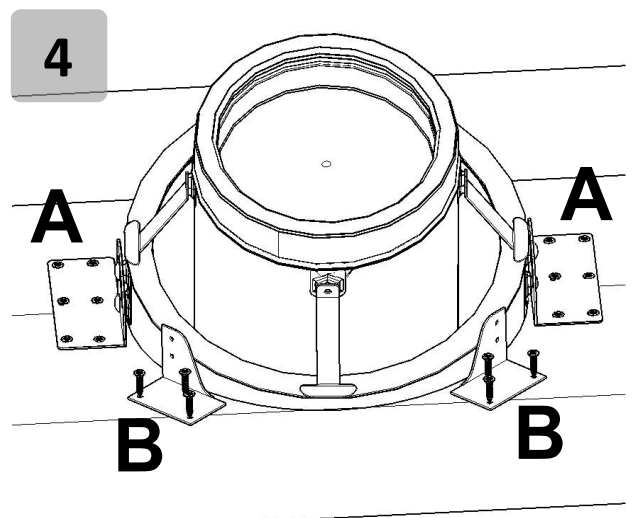
Eseguita questa operazione si pone il **GZeRo** in posizione verticale usando adeguata strumentazione (livella); e si bloccano quindi i 4 bulloni che fissano le staffe tipo "A" al corpo del supporto. Inserire infine nei fori delle staffe di tipo "A" le 12 viti panelvit 6x30 bloccandole al piano inclinato del tetto in modo sicuro.



3 Prendere la staffa "C", posarla nella posizione come nel disegno per controllare la piega, ed eventualmente adattarla manualmente in funzione all'inclinazione della copertura. Posare la staffa di tipo "C" sul piano del tetto e accostarla al supporto già posizionato e posto in posizione verticale. Si provvederà quindi a fissare la staffa al tavolato mediante altre tre viti panelvit 6x30 date in dotazione. Infine con il trapano copiare i due fori verticali da 5 mm (presenti nelle staffe) nel guscio esterno del supporto permettendo così l'inserimento di due rivetti 4,8x10 forniti nel kit, fissarli con l'apposita rivettatrice.

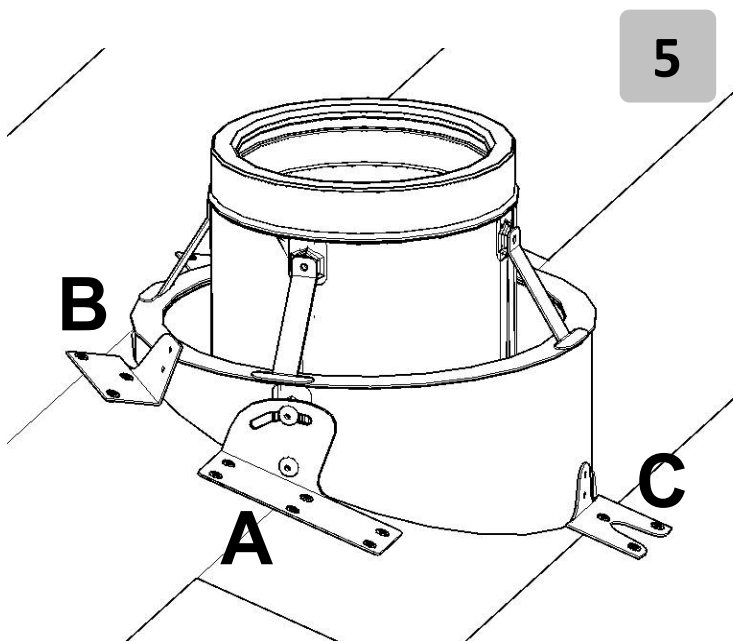
A monte del **GzeRo** supporto a tetto si devono utilizzare le due staffe di tipo "B" adattandole all'inclinazione della copertura, posandole sul piano del tetto e accostandole al supporto già posizionato e posto in posizione verticale.

Si provvederà quindi a fissare le due staffe al tetto mediante sei viti panelvit 6x30 date in dotazione con il kit. Infine con il trapano copiare i due fori da 5 mm (presenti nelle staffe) nel guscio esterno del supporto permettendo così l'inserimento di quattro rivetti 4,8x10 per poi fissarli con l'apposita rivettatrice.



4 terminate queste operazioni il supporto è pronto a ricevere l'elemento lineare superiore appositamente fissato con una fascetta tipo DI650 o DI660.

Nell'eventuale presenza di guaine impermeabilizzanti sul tetto, queste possono essere raccordate al **GzeRo** Passpartout mediante il sistema classico di applicazione delle membrane bituminose. Le guaine traspiranti invece possono essere fissate tramite cordoncini di silicone. A questo punto si potrà posizionare il faldale con base in piombo completo di scossalina (fornito separatamente).



5 Successivamente si dovrà installare la scossalina posizionandola staccata almeno 60mm dal faldale, permettendo così un corretto smaltimento del calore in caso di incendio da fuliggine. Come ultima operazione si andrà a fissare il cappello alla sommità del sistema fumario

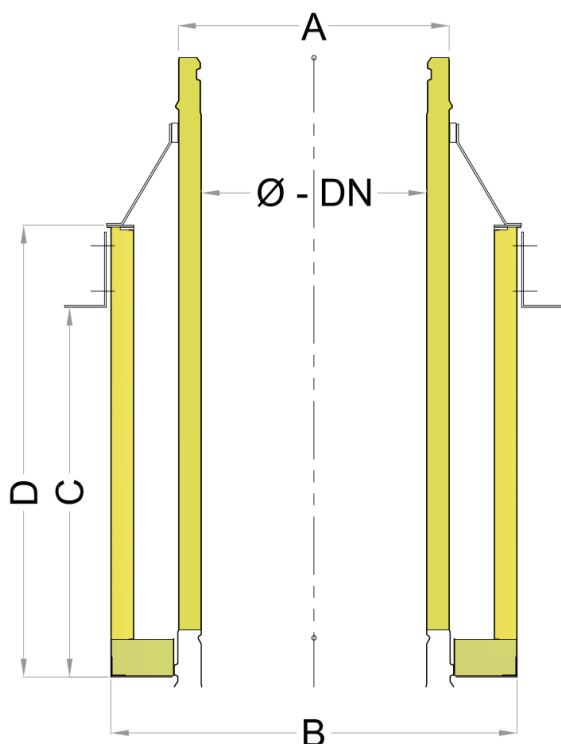
Accessorio progettato, testato e certificato per la prevenzione degli incendi dei tetti, che spesso possono essere causati da inadeguate installazioni di camini o canne fumarie.

Può essere installato unicamente con il sistema doppiaparete Eurostar DP25 e Eurostar DR25, permettendone così l'accostamento con materiali combustibili.

GzeRo Passpartout viene prodotto in due versioni, una adatta al solo attraversamento, l'altra, adatta anche a sostenere il camino sovrastante per un'altezza max di 1,30 mt.

Ambedue concepite con il relativo faldale inclinato a base in piombo nelle varianti inox e rame (disponibile separatamente).

Le norme UNI/TS 11278 - UNI 10683 e UNI EN 1856-1 prescrivono che la temperatura di eventuali materiali combustibili posti nelle vicinanze e/o a contatto con il camino/canna fumaria non debba superare determinate soglie. Il sistema è progettato per soddisfare ai requisiti di queste norme, consentendo al camino/canna fumaria di attraversare pareti, tetti e solai in tutta sicurezza, anche quando si ha la necessità di accostare materiali combustibili (legno, perline, ecc...) al sistema fumario stesso.



Scheda tecnica - GZeRo Passepartout								
Ø	80	100	130	150	180	200	250	300
A	130	150	180	200	230	250	300	350
B	280	300	330	350	380	400	450	500
C	400	400	400	400	400	400	400	400
D	500	500	500	500	500	500	500	500

G0 e cioè con materiali combustibili posizionati in aderenza anche con il sistema fumario designato T600